

# 令和5年度 センター的機能の御案内



**広島県立呉特別支援学校**

本校 <http://www.kure-sh.hiroshima-c.ed.jp/>

分級 <http://www.kureenou-sh.hiroshima-c.ed.jp/>

# 特別支援学校のセンター的機能の例

① 小・中学校等の教員への支援機能



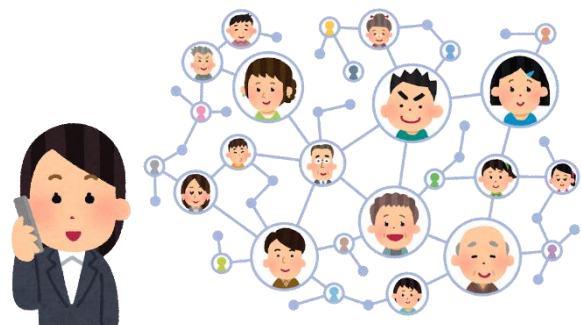
② 特別支援教育等に関する相談・情報提供機能



③ 障害のある幼児児童生徒への指導・支援機能



④ 福祉, 医療, 労働等の関係機関等との連絡・調整機能



⑤ 小・中学校等の教員に対する研修協力機能



⑥ 障害のある幼児児童生徒への施設設備等の提供機能



本校は、就学区域内の学校等からの依頼に基づき、巡回相談及び研修協力を実施しています。

なお、本校の就学区域は、呉市(北部)、安芸郡、広島市安芸区地域、分級の就学区域は、呉市(音戸町及び倉橋町)と江田島市です。

# 来校相談

保護者及び担任をはじめとする関係者の方々に、直接、来校していただき、お話を伺いながら、理解や支援に関する情報提供や支援の具体について一緒に考えていきます。

# 巡回相談

学校等からの依頼に応じて、気になる幼児児童生徒の授業等の様子を参観させていただきます。その後、担任の先生と個別の相談に応じたり、関係の先生方と一緒に効果的な指導・支援について協議したりします。  
また、個別の指導計画作成のお手伝いもいたします。

# 研修協力

学校等からの依頼に応じて、特別支援教育に係る研修会のお手伝いをします。特別支援学級の授業研究会での助言も行っています。

# 申込み方法（本校）

申込み（電話）  
（校長（園長）から校長へ）

校内（園内）で、本校のセンター的機能をいつごろ、どのような内容で活用したいか、校内委員会等で御検討ください。所属する学校等の校長（園長）から、本校校長へ一言電話でお申し込みください。

申込み（電話）  
（希望日をお伝えください。）



訪問日の決定

各学校等の担当者と、本校の専任教育相談主任（特別支援教育コーディネーター）で、内容や日程の調整をします。

依頼書（様式1）の送付

本校（校長宛て）に送付ください。送付方法は、メール、FAX 及び郵送のうちどの方法でも構いません。1週間前までに御送付ください。なお、来校相談については、依頼書（様式1）は不要です。

聞き取り（電話）  
個別の指導計画等の準備

こちらからお電話いたします。相談対象の児童生徒の実態の聞き取りをしたり、研修内容の打ち合わせをしたりします。個別の指導計画等を作成している場合は、あらかじめ御準備ください。なお、巡回相談の場合は、可能であれば当日までに事前連携シート（様式2）をメール送付してください。

巡回相談または研修  
（各学校等へ訪問します）

## お問い合わせ先



☎ 広島県立呉特別支援学校

（担当者：専任教育相談主任（特別支援教育コーディネーター） おおもと みちこ 大本 美智子）

住所：呉市焼山北3丁目 22-1

TEL：(0823) 33-0300 FAX：(0823) 33-0308

# 申し込み方法（分級）

申し込み（電話）  
（校長（園長）から教頭へ）

校内（園内）で、分級のセンター的機能をいつごろ、どのような内容で活用したいか、校内委員会等で御検討ください。  
所属する学校等の校長（園長）から、分級教頭へ一言電話でお申し込みください。

申し込み（電話）  
（希望日をお伝えください。）

各学校等の担当者と、分級の特別支援教育コーディネーターで、内容や日程の調整をします。

↓  
訪問日の決定

依頼書（様式1）の送付

分級（校長宛て）に送付ください。  
送付方法は、メール、FAX 及び郵送のうちのどの方法でも構いません。  
1週間前までに御送付ください。  
なお、来校相談については、依頼書（様式1）は不要です。

聞き取り（電話）  
個別の指導計画等の準備

こちらからお電話いたします。  
相談対象の児童生徒の実態の聞き取りをしたり、研修内容の打ち合わせをしたりします。  
個別の指導計画等を作成している場合は、あらかじめ御準備ください。

巡回相談または研修  
（各学校等へ訪問します）

## お問い合わせ先



☎ 広島県立呉特別支援学校江能分級  
（担当者：専任教育相談主任（特別支援教育コーディネーター）中井健人）  
住所：江田島市能美町鹿川 3406-3  
TEL&FAX：(0823) 45-5120

なかい けんと



# アクセス

## 【本校】



- JR呉線呉駅前から広電バスを利用
- ☞「焼山北原」ゆきに乗車  
「北原」バス停で下車  
(学校まで北西へ約 1.5km)
  - ☞「昭和市场センター前・熊野営業所」ゆきに乗車  
「泉が丘団地」バス停で下車  
(学校まで西へ 約 900m)

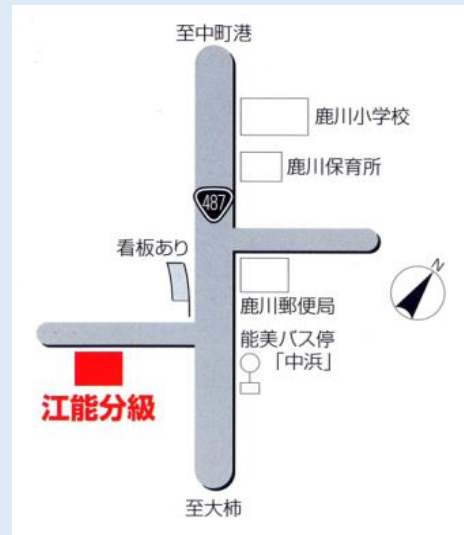
- JR呉線矢野駅前から広電バスを利用
- ☞「熊野営業所経由 絵下山入口」ゆきに乗車  
「夢が丘入口」バス停で下車  
(学校まで南西へ約 800m)

- 広電熊野営業所前から広電バスを利用
- ☞「呉駅前」ゆきに乗車  
「泉が丘団地」で下車  
(学校まで西へ約 900m)
  - ☞「押込(夢が丘)経由 絵下山入口」ゆきに乗車  
「夢が丘入口」バス停で下車  
(学校まで南西へ約 800m)

## 【分級】

- 江田島バスを利用
- ☞バス停「中浜(なかはま)」から徒歩5分

- 自家用車を利用
- ☞中町港から車で約 10分
  - ☞高田港から車で約 15分
  - ☞音戸大橋から車で約 30分
  - ☞早瀬大橋から車で約 15分



令和 年 月 日

広島県立呉特別支援学校  
校長 手島 由美子 様

(学校名 )

(校長氏名 )

〇〇〇〇について (依頼)

( 本文 )

文章内に、  
特別支援教育コーディネーター〇〇〇〇を派遣して…  
と、記載してください。

1 日 時 令和 年 月 日 ( ) ~

2 場 所  
(学校所在地)

3 対 象  
(相談を希望される学年, 研修対象等 例: 本校教職員, 第1学年担任)

4 当日の日程  
(研修等を依頼される場合, そのテーマ等)

5 連絡先  
(窓口の先生の職氏名, 連絡方法等)

