



—カメラアは、ツバキ科の植物の総称です。呉市民の花はつばきであり、本校校歌の歌詞にも含まれています。—

「制服が着られない。」「騒々しい教室に入れない。」「給食は白いご飯しか食べられない。」など、感覚過敏は、周りから分かりにくく、努力や我慢が足りないと誤解されやすいです。

また、そのときの体調や気分によっても大きく左右されます。感覚の過敏さや鈍感さによって、学校生活を送りにくい子供たちがいることを知ってください。

## いろいろな感覚過敏～感じ方は人それぞれ



- 突然の大きな音が苦痛、特定の音や声が苦手。(例:スピーカーやマイク、金属音, サイレン, カミナリ, 花火, 赤ちゃんの泣き声, 怒鳴り声)
- 必要な声や音だけを選んで聞くことができない。



- 光を眩しがる, フラッシュを嫌がる。
- テレビやパソコンの画面から目をそらす。
- 人混みなど動くものがたくさん目に入るとすごく疲れる。



- 服の着心地にこだわる, 苦手な着られない服, 靴下, 靴, 帽子などがある。
- 手がべたべたする, 手に水がつくなどを嫌がる。
- 髪の毛のブラシ, 歯磨き, 爪切りなどをされることを嫌がる。



- 特定のにおいがものすごく苦手。  
(例:柔軟剤, 石鹸, 花, 線香, 食品, バスなどの乗り物のにおい)
- 化粧品売り場や食品売り場, 動物園など苦手なにおいの場所に入れない。



- 味が違うことに敏感で, 決まったものをずっと食べる。(例:同じ会社のレトルト食品)
- 味や触感が混じり合うことを嫌がる。
- 特定の触感をとても嫌がる  
(例:ネバネバ, 揚げ物の衣など, 口の中の触覚)



※その他にも, 平衡感覚や温痛覚などがあります。

文部科学省(平成30年)は, 自閉症がある場合を例に挙げ, 「特定の食物や衣服に強いこだわりを示す場合があり, 極端な偏食になったり, 季節の変化にかかわらず同じ衣服を着続けたりすることがある。」とし, 「個々の幼児児童生徒の困難の要因を明らかにした上で, 無理のない程度の課題から取り組むことが大切である。」と示しています。

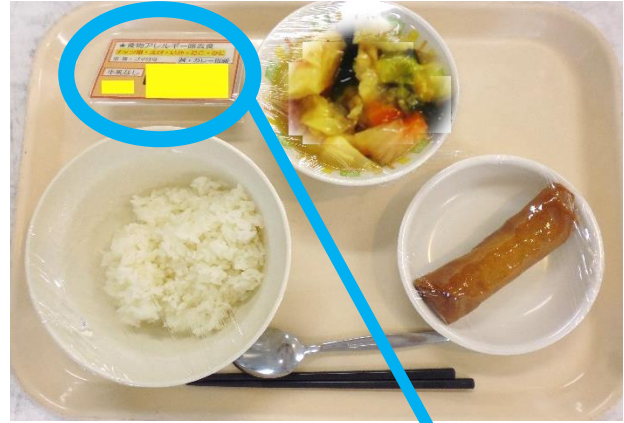
感覚過敏に対しては, 無理強いせず, 原因を取り除くことも大切です。



## 本校の取組～給食～

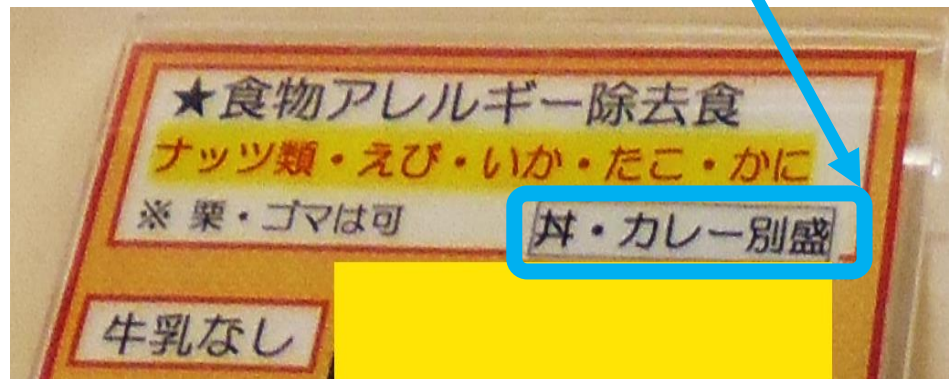
本校では、食形態及びアレルギーなどの対応食について、個別に相談に応じています。

児童生徒の中には、偏食により食べられるものが限られる場合があります。混ぜご飯を白ご飯に置き換えたり、カレーライスのルーとご飯を分けて配膳したりする(丼・カレー別盛)など一人一人に応じて給食を提供しています。



### 今回の献立

- ・中華丼
- ・揚げ春巻き
- ・牛乳



感覚過敏等に関する内容が書かれています。御確認ください。

- 文部科学省(平成30年) 開隆堂出版  
・特別支援学校教育要領・学習指導要領解説自立活動編(幼稚部・小学部・中学部)
- プルスアルハー細尾ひあき, 北野陽子 ゆまに書房  
・子どもの気持ちを知る絵本③発達凸凹なボクの世界ー感覚過敏を探検するー
- LIGHT IT UP BLUE 所沢実行委員会 web ページ  
・知らなかった!人によって、「感覚」はここまでちがう! 感覚過敏・感覚鈍麻の世界  
[https://yotsubaclub1\\_wix.com/liub](https://yotsubaclub1_wix.com/liub)



広島県立呉特別支援学校

担当者:専任教育相談主任(特別支援教育コーディネーター) 平川 真衣

住所:呉市焼山北三丁目 22-1

TEL:(0823)33-0300 FAX:(0823)33-0308

